

# Höffner®

Wo Wohnen wenig kostet!

# IMMER! BESSER!



# 1/2 PREIS

Gilt auf alle mit „Aktionspreis“ gekennzeichneten Küchen mit Höffner Kundenkarte im Möbelhaus. (Siehe B)

## FÜR FREI GEPLANTE KÜCHEN

SZ Institut

**Bestes  
Preis-Leistungs-  
Verhältnis  
2025**

**Höffner**

Kundenurteil: Sehr Gut  
1. Platz

Im Vergleich: 27 Unternehmen der  
Branche Möbelhändler

In Kooperation mit:

 ServiceValue

Süddeutsche Zeitung, Ausgabe 214/2025

Mehr Infos unter [hoeffner.de](https://www.hoeffner.de)/auszeichnungen



INKLUSIVE  
Inselesse

ENERGIE  
EFFIZIENZ **A** <sup>E</sup>  
Spektrum A+++ bis D

INKLUSIVE  
Glaskeramik-  
Kochfeld

**4990.-\*\***

Einbauküche

INKLUSIVE  
Geschirrspüler



Inklusive  
Geschirrspüler

## PREMIERE

**Inklusive Premiere-Elektrogeräte:**

- Backofen 235242
- Glaskeramik-Kochfeld 342604
- Kühlschrank 361727
- Geschirrspüler 246804
- Inselesse IH694610S

Moderne **EINBAUKÜCHE** mit genügend Stauraum. Die Fronten in goldene Nachbildung sind in Holzoptik, kombiniert mit Fronten in Schichtstoff matt weiß. Inklusive aller Elektrogeräte, ohne Nischenrückwand, Mischbatterie und Beleuchtung, **ca. 248 x 270 x 305 cm.**  
41130212, 41400264, 41500220



# IMMER! BESSER!

Hier werden Küchen-  
träume wahr. Mit 28  
Einrichtungshäusern sind  
wir immer in Ihrer Nähe.  
Es erwarten Sie eine  
riesige Küchenauswahl  
und unsere kompetenten  
Küchenspezialisten, die  
Ihnen jeden Wunsch er-  
füllen. Sie können einen  
Termin vereinbaren,  
denn unsere Experten  
nehmen sich gerne  
eine Extra-  
Portion Zeit  
für Sie.



## KÜCHENKOMPETENZ DER **Höffner** -PROFIS

Perfekte Beratung  
durch jahrzehnte-  
lange Erfahrung!



Ihre persönliche  
Küchenplanung und  
Beratung bei Höffner:

**EINFACH ONLINE  
TERMIN  
RESERVIEREN.**

[hoeffner.de/kuechen](https://hoeffner.de/kuechen)



Egal, ob Sie auf der Suche nach  
einer kleinen Kochzeile oder  
einer großen Traumküche sind.  
Streichen Sie über Oberflächen,  
öffnen Sie sanft schließende  
Schubladen und sammeln Sie  
Ispirationen. So finden Sie die  
Küche, die zu Ihrem Leben passt.



Mehr unter [www.alno.de](http://www.alno.de)

**NR.1**  
DER KÜCHEN-MARKEN

DEUTSCHES INSTITUT FÜR SERVICE-QUALITÄT  
GmbH & Co. KG

**1. PLATZ**  
**Beliebteste**  
**Küchen-Marke**  
Kundenbefragung  
**ALNO**  
April 2025  
15 Marken  
[www.disq.de](http://www.disq.de)  
Privatekonomisches Institut



**INKLUSIVE**  
Einbaubackofen  
ENERGIE EFFIZIENZ **A E)**  
Spektrum A+++ bis D

**INKLUSIVE**  
Kühlschrank  
**A ↑ G E**

**4990.-\*\***  
Einbauküche

**INKLUSIVE**  
Geschirrspüler  
**A ↑ G E**



**ALNO**

**INKLUSIVE**  
Flachschirmhaube  
ENERGIE EFFIZIENZ **A E)**  
Spektrum A+++ bis D

**INKLUSIVE**  
Glaskeramik-Kochfeld

**INKLUSIVE**  
Herd  
ENERGIE EFFIZIENZ **A E)**  
Spektrum A+++ bis D

**INKLUSIVE**  
Geschirrspüler  
**E A ↑ G**

**2990.-\*\***  
Einbauküche

**INKLUSIVE**  
Kühlschrank  
**A ↑ G E**

**PREMIERE**  
**Inklusive Premiere-Elektrogeräte:**  
• Herdset 225063  
• Flachschirmhaube 3664621-E  
• Kühlschrank 361727  
• Geschirrspüler 246804

**EINBAUKÜCHE** in Frontfarbe Kunststoff kristallweiß.  
Inklusive aller Elektrogeräte, ohne Nischenrückwand,  
Mischbatterie und Beleuchtung, **ca. 306+285 cm.**  
018930, 41400173, 41500220

**ALNO**

Diese grifflöse **EINBAUKÜCHE** mit Funktionalität. Aus dem Farbnuance Greige eine frische Minifront mit umlaufender Kante, ohne Nischenrückwand **338,5 x 370,5 cm.** 41130150, 41130151

Alle Preise in diesem Prospekt sind Werbepreise / Endpreise und gelten bis einschließlich 30.06.2026. Es sind keine weiteren Rabatte möglich.

Alle Artikel nur solange der Vorrat reicht. Abgabe nur in haushaltsüblichen Mengen. Alle Angebote ohne Dekoration.



Mehr unter [www.alno.de](http://www.alno.de)

Moderne **LANDHAUSKÜCHE** mit Fronten im sandgrau im charmanten Look. Inklusive aller Elektrogeräte, ohne Nischenrückwand, Mischbatterie und Beleuchtung, **ca. 420+315 cm.**  
41130192, 41400264, 41500220

### PREMIERE

**Inklusive Premiere-Elektrogeräte:**

- Einbaubackofen 435242
- Glaskeramikkochfeld 342604
- Kühlschrank 361727
- Inselesse IH694610S
- Geschirrspüler 246804



**3990.-**  
Einbauküche

**INKLUSIVE**  
Flachschriftmaube  
ENERGIE EFFIZIENZ **C E1**  
Spektrum A\*\* bis D

**INKLUSIVE**  
Glaskeramik-Kochfeld

**INKLUSIVE**  
Kühlschrank  
**A ↑ G E**

**INKLUSIVE**  
Herd  
ENERGIE EFFIZIENZ **A E1**  
Spektrum A\*\* bis D

### SCHOCK

**Electrolux**

**Inklusive-Elektrogeräte:**

- Herdset ELXH1K
- Flachschriftmaube LFP326FB
- Kühlschrank KRB2AE88S
- Geschirrspüler KEAF7215L
- Spüle FOM-D100

**INKLUSIVE**  
Geschirrspüler  
**A ↑ G E**

**Inklusive**  
Geschirrspüler

HE verbindet zeitloses, modernes Design mit dem grauen Alltag, schafft die trendige, harmonische Atmosphäre. Melange in Feinstruktur. Inkl. aller Elektrogeräte und Mischbatterie und Beleuchtung, **ca. 1400450, 13057088**

\*\* Abholpreis. Lieferung & Montage deutschlandweit gegen Mehrpreis.

E) Nähere Bedingungen siehe Seite 12.

# ALNO



**RIESIGE AUSWAHL**  
Landhaus, Design-Look oder doch ganz klassisch – bei ALNO finden Sie Küchen in jedem Stil und in unzähligen Farben und Optiken.



**PERFEKTE MONTAGE**  
Möbel-Aufbau und Geräte-Anschlüsse – unsere Monteure sind absolute Profis in Sachen Küche. So können Sie schon bald nach der Lieferung loskochen.



**JAHRZEHNTELANGE ERFAHRUNG**  
ALNO Küchen sind seit 1927 auf dem Markt und erfüllen Kundenwünsche. Langjähriges Know-How und moderne Planungstools gehen bei uns Hand in Hand.

# SIEMENS

## MATTES DESIGN.

## MAXIMALE FLÄCHE

### inductionAir Plus Matt Edition.

Stil trifft auf Flexibilität - mit Siemens inductionAir Plus in der Matt Edition und ihren intelligenten XL flexZonen. Die leistungsstarke integrierte Lüftung lässt Ihnen alle Freiheiten, Ihre Traumküche ganz nach Ihren Vorstellungen zu gestalten. Für maximale Flexibilität beim Kochen.

# BORA

### Der Profi-Dampfbackofen für zuhause.

Dank der innovativen Dampf- und Heißlufttechnologie sowie der intuitiven Bedienung sind perfekte und gleichmäßige Garergebnisse auf allen drei Ebenen für die tägliche Zubereitung von Speisen kein Problem mehr.



[bora.com](http://bora.com)

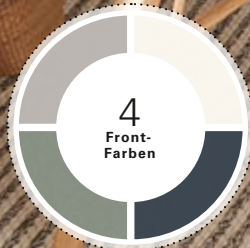
**6990.-**  
Einbauküche



**INKLUSIVE**  
Lüfterhaustein  
ENERGIE EFFIZIENZ **A** E)  
Spektrum A+++ bis D

**INKLUSIVE**  
Glaskeramik-Kochfeld

**INKLUSIVE**  
Einbauherd  
ENERGIE EFFIZIENZ **A** E)  
Spektrum A+++ bis D



Eine **KÜCHE** ist das Herz eines Zuhauses. Landhausküchen lassen viele Herzen h... es ist ein Stil für die ganze Familie, der Gemütlichkeit und Wärme ausstrahlt. Hint... Rahmenfronten in Lacklaminat schiff versteckt sich modernste Technik von Siem... Elektrogeräte, ohne Nischenrückwand, Mischbatterie und Beleuchtung, ca. 140 x... 018687, 17059014, 13057088

Alle Preise in diesem Prospekt sind Werbepreise / Endpreise und gelten bis einschließlich 30.06.2026. Es sind keine weiteren Rabatte möglich.

Alle Artikel nur solange der Vorrat reicht. Abgabe nur in haushaltsüblichen Mengen. Alle Angebote ohne Dekoration.



INKLUSIVE  
Kühlschrank  
A ↑ G E



Inklusive  
Kühlschrank

INKLUSIVE  
Geschirrspüler  
A ↑ G E



Inklusive  
Geschirrspüler

## SIEMENS SCHOCK

**Inklusive Siemens-/Schock-Elektrogeräte:**

- Herdset EQPOWER13K
- Kühlschrank KI41RNSE0
- Lüfterbaustein LB55566
- Geschirrspüler SN615X07AF
- Spüle Formhaus FOM-D100 onyx



\*\* Abholpreis. Lieferung & Montage deutschlandweit gegen Mehrpreis.

E) Nähere Bedingungen siehe Seite 12.



Anti-Fingerprint-Beschichtung

**INKLUSIVE**  
Einbaubackofen  
ENERGIE EFFIZIENZ **A** <sup>E</sup>  
Spektrum A+++ bis D

**INKLUSIVE**  
Kühl-Gefrierschrank  
**A** <sup>E</sup>  
**G** **E**

**INKLUSIVE**  
Geschirrspüler  
**A** <sup>E</sup>  
**G** **E**

**INKLUSIVE**  
Glaskeramik-Kochfeld mit Muldenlüfter  
ENERGIE EFFIZIENZ **A** <sup>E</sup>  
Spektrum A+++ bis D

**5990.-** \*\*  
Einbauküche

Wer es elegant liebt, entscheidet sich für diese **EINBAUKÜCHE**. Lackfronten in alpinweiß. Inklusive aller Elektrogeräte, ohne Nischenrückwand, Mischbatterie und Beleuchtung, ca. 321 x 433 x 245 cm. 41130198, 41411528, 13057088

**SCHOCK**  
 **Electrolux**

**Inklusive-Elektrogeräte:**

- **Backofen** K0FGH40BK
- **Kochfeld mit Muldenlüfter** KCC83480I
- **Kühl-Gefrierschrank** LNT6NE18S1
- **Geschirrspüler** KEAD7215L
- **Spüle** FOM-D100 onyx

**smart** KÜCHEN

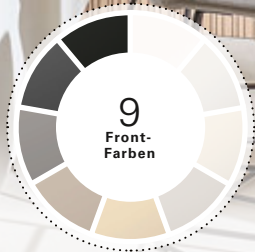
**3790.-** \*\*  
Einbauküche

**INKLUSIVE**  
Wandhaube  
ENERGIE EFFIZIENZ **A** <sup>E</sup>  
Spektrum A+++ bis D

**INKLUSIVE**  
Glaskeramik-Kochfeld

**INKLUSIVE**  
Geschirrspüler  
**A** <sup>E</sup>  
**G** **E**

Folgen Sie dem Trend und entscheiden Sie sich für eine **EINBAUKÜCHE** in der Farbe grafit. Die Kunststofffronten passen gänzlich in ein modernes Wohnkonzept und bieten Ihnen ein anspruchsvolles Kochvergnügen. Ohne Nischenrückwand, Mischbatterie und Beleuchtung, ca. 245 x 300 x 305 cm 41130195, 41400185, 41500220



**INKLUSIVE**  
Einbau-Backofen

ENERGIE EFFIZIENZ **A** E)  
Spektrum A+++ bis D

**INKLUSIVE**  
Kühlschrank

**E** A ↑ G

**PREMIERE**

- Inklusive Premiere-Elektrogeräte:**
- Backofen 235242
  - Glaskeramik-Kochfeld 342604
  - Kühlschrank 361727
  - Wandhaube 378047
  - Geschirrspüler 246804

**AEG**

**AMORE AUS DEINEM BACKOFEN**

Meisterhaft Pizza ab 150 Sekunden\* – mit den neuen **AEG Pizza Expert Backöfen**



Mit den neuen Serie **7000 PizzaExpert Backöfen** bringen wir italienische Pizza-kompetenz und authentischen Pizzagenuß nach Hause. Fertig gebacken bei 340 °C in 150 Sekunden\*.

\*Basierend auf internen Tests mit 25 Minuten Vorheizen und Backen bei 340 °C, bestätigt von der Scuola Italiana Pizzaioli.

**Quooker®**

**EIN WASSERHAHN, DER ALLES KANN.**

- 100 °C KOCHENDES WASSER IM HANDUMDREHEN
- GEKÜHLTES SPRUDELNDES UND STILLES WASSER
- SICHER
- ENERGIESPAREND
- PLATZSPAREND



\*\* Abholpreis. Lieferung & Montage deutschlandweit gegen Mehrpreis.

E) Nähere Bedingungen siehe Seite 12.



**4444.-** \*\*

Einbauküche

**INKLUSIVE**  
Flachschirmhaube

ENERGIE EFFIZIENZ **A** <sup>E)</sup>  
Spektrum A\*\*\* bis D

**INKLUSIVE**  
Glaskeramik-Kochfeld

**INKLUSIVE**  
Backofen

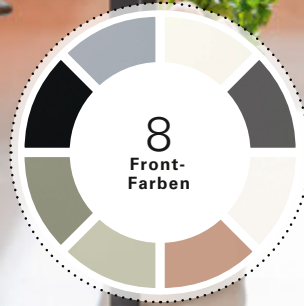
ENERGIE EFFIZIENZ **A** <sup>E)</sup>  
Spektrum A\*\*\* bis D

Natürlichkeit mit einer softmatt Schichtstoffoberfläche in black green, kombiniert mit einer authentischen Holzreproduktion in Eiche Ventura. Inklusive aller Elektrogeräte, ohne Nischenrückwand, Mischbatterie und Beleuchtung, ca. 150 x 232 x 337 x 227 cm.  
41130088, 41400207, 13057088

**PREMIERE SCHOCK**

**Inklusive Premiere- / Schock-Elektrogeräte:**

- Einbau-Backofen 235242
- Flachschirmhaube 3694621-S
- Kühlschrank 361727
- Geschirrspüler 246804
- Glaskeramik-Kochfeld 344504



**INKLUSIVE**  
Geschirrspüler

**A** <sup>↑</sup> **G** **E**

**Inklusive Geschirrspüler**

**INKLUSIVE**  
Flachschirmhaube

ENERGIE EFFIZIENZ **A** <sup>E)</sup>  
Spektrum A\*\*\* bis D

**INKLUSIVE**  
Glaskeramik-Kochfeld

**INKLUSIVE**  
Kühlschrank

**A** <sup>↑</sup> **G** **E**

**INKLUSIVE**  
Geschirrspüler

**A** <sup>↑</sup> **G** **E**

**INKLUSIVE**  
Herd

ENERGIE EFFIZIENZ **A** <sup>E)</sup>  
Spektrum A\*\*\* bis D

**2990.-** \*\*

Einbauküche

**PREMIERE**

**Inklusive Premiere-Elektrogeräte:**

- Herdset 225063
- Kühlschrank 361727
- Flachschirmhaube 3664621-E
- Geschirrspüler 246804

Eine **EINBAUKÜCHE** die auf kleinem Raum perfekt harmoniert. Die Fronten sind ein Mix aus Kunststoff fjordgrün mit Hängeschränken und Umfeld in tanne clay Nachbildung. Inkl. aller Elektrogeräte ohne Mischbatterie, Beleuchtung und Nischenrückwand, ca. 260 x 250 x 270 cm. 41130210, 41400173, 41500220



# SLIDE & HIDE®

DIE VOLLVERSENKBARE BACKOFENTÜR

Erleben Sie buchstäblich mehr Raum und Bewegungsfreiheit beim Kochen, Braten und Backen. Die Backofentür verschwindet beim Öffnen vollständig in einem Fach unter dem Garraum und gibt den Weg frei für Ihre Kochabenteuer. Bislang wurde die einzigartige Technologie schon über 3 Millionen Mal verkauft. Alle Slide & Hide® Backöfen werden in Deutschland gefertigt und verfügen über eine Top-Leistung in Energieeffizienzklasse<sup>E)</sup> A+.



**Inklusive**  
Flachschirmhaube



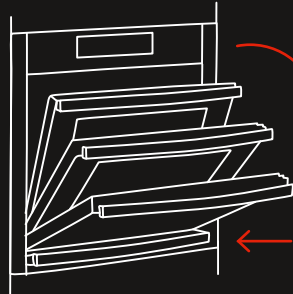
**Inklusive**  
Glaskeramik-Kochfeld



**INKLUSIVE**  
Kühlschrank

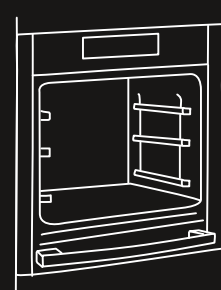


**Inklusive**  
Kühlschrank



## SLIDE®

Der Türgriff schwenkt beim Öffnen und Schließen der Backofentür automatisch und ergonomisch mit.



## HIDE®

Die Backofentür verschwindet beim Öffnen komplett unter dem Backofenraum.



**INKLUSIVE**  
Schrägesse

**ENERGIEEFFIZIENZ** A<sup>E)</sup>  
Spektrum A<sup>\*\*\*</sup> bis D

**INKLUSIVE**  
Kühlschrank



**INKLUSIVE**  
Glaskeramik-Kochfeld

**INKLUSIVE**  
Einbau-Backofen

**ENERGIEEFFIZIENZ** A<sup>E)</sup>  
Spektrum A<sup>\*\*\*</sup> bis D

**INKLUSIVE**  
Geschirrspüler



## VESTEL

**Inklusive Vestel-Elektrogeräte:**

- **Einbau-Backofen** VEB24066
- **Glaskeramik-Kochfeld** AGK601
- **Kühlschrank** VEKS2136-1
- **Geschirrspüler** VES46056
- **Schrägesse** KHf684610S

**3790.-**  
Einbauküche

Eine gut organisierte **KÜCHE** ist das Herz eines jeden Zuhause. Der hoch eingebaute Backofen, der Sitzplatz und viel Arbeitsfläche sind die Zutaten für ein gelungenes Familientreffen. Die Kunststofffronten in schiefergrau und vulkanbraun harmonieren bestens miteinander. Ohne Nischenrückwand, Mischbatterie und Beleuchtung, ca. **310 x 275 x 185 cm**. 41100177

\*\* Abholpreis. Lieferung & Montage deutschlandweit gegen Mehrpreis.

<sup>E)</sup> Nähere Bedingungen siehe Seite 12.



KEINER LIEFERT UND MONTIERT  
MEHR KÜCHEN IN DEUTSCHLAND

ALS **Höffner**

IMMER  
BESSER!

INKLUSIVE

Dunstesse

ENERGIEEFFIZIENZ **D E**  
Spektrum A+++ bis D

INKLUSIVE

Glaskeramik-Kochfeld

**1990.-**

Einbauküche

INKLUSIVE

Kühlschrank

A ↑  
G **E**

INKLUSIVE

Einbau-Backofen

ENERGIEEFFIZIENZ **A E**  
Spektrum A+++ bis D

**EINBAUKÜCHE** mit Charm, die Fronten sind ein Mix aus Kunststoff sand mit Eiche Bergamo Nachbildung. Inkl. aller Elektrogeräte, ohne Nischenrückwand, Mischbatterie und Beleuchtung, ca. 275 + 120 cm. 41100239

## LAURUS

Inklusive Laurus-Elektrogeräte:

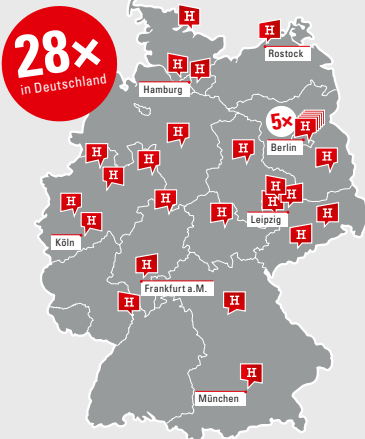
- Einbaubackofen LEB3
- Glaskeramik-Kochfeld LCA600
- Dunstesse MISSYBL60D
- Kühlschrank LKG88E
- Geschirrspüler LST604

INKLUSIVE

Geschirrspüler

A ↑  
G **E**

Inklusive  
Geschirrspüler



## UNSERE MÖBELHÄUSER AUF EINEN BLICK

- Holsteiner Chaussee 130 | 22523 **Hamburg-Eidelstedt**
- Rahlstedter Str. 1 | 22885 **Barsbüttel/Hamburg**
- Westring 5 | 24116 **Kiel**
- Hansestr. 28 | 18182 **Bentwisch/Rostock**
- Opelstr. 1 | 30916 Isernhagen  
OT **Altwarmbüchen** (bei Hannover)
- Sachsendamm 20 | 10829 **Berlin-Schöneberg**
- Pankstr. 32-39 | 13357 **Berlin-Wedding**
- Landsberger Allee 320 | 10365 **Berlin-Lichtenberg**
- Am Rondell 1 | 12529 **Schönefeld/Berlin**
- Frankfurter Chaussee 50 | 15370 Fredersdorf-**Vogelsdorf/Berlin**
- Am Pfahlberg 8 | 39128 **Magdeburg**
- Mauster Str. 13 | 03053 **Cottbus-Willmersdorf**
- Haus Uhlenkotten 28 | 48159 **Münster**
- Wilfried-Finke-Allee 2 | 33104 **Paderborn**
- Unnaer Str. 35 | 59069 **Hamm** (Westfalen)
- Albert-Einstein-Str. 4 | 34277 **Kassel-Fuldabrück**
- Auf der Grefenfurth 5 | 51503 **Rösrath/Köln**
- Schanzenstr. 1 | 41460 **Neuss**
- Nova Shoppingcenter | 06237 Leuna OT **Günthersdorf/Leipzig**
- Leipziger Str. 131 | 04425 **Taucha/Leipzig**
- Rudolf-Walther-Str. 2 | 06188 Landsberg OT **Peißen**
- Peschelstr. 39 | 01139 **Dresden**
- Im großen Felde 3 | 99097 **Erfurt-Waltersleben**
- Ringstr. 1 | 09247 **Chemnitz-Röhrsdorf**
- Rabenastr. 3-9 | 63584 **Gründau-Liebos**
- In der Schmalau 40 | 90765 **Fürth**
- Mannheimer Landstr. 62-64 | 68723 **Schwetzingen**
- Ludwig-Koch-Str. 3 | 81249 **München-Freihaim**

Inhaltlich verantwortlich:  
Höffner Möbelgesellschaft GmbH & Co. KG  
Pankstraße 32-39, 13357 Berlin



**B)** Im Möbelhaus gewährt Ihnen Höffner nach Vorlage Ihrer Kundenkarte auf alle als „Aktionspreis“ gekennzeichneten Küchen einen auf 50% erhöhten Rabatt auf den am Artikel ausgezeichneten „Preis ohne Kundenkarte“. Ausgenommen hiervon sind alle Artikel, die als „Werbepreis“ gekennzeichnet sind (zum Beispiel alle Artikel in Anzeigen und Prospekten). Alle Artikel in Anzeigen und Prospekten sind „Werbepreise“. Die Aktion gilt nicht für Kaufgutscheine, Dienstleistungen und nicht im Online Shop der Höffner Online GmbH & Co. KG. Nicht mit anderen Gutscheinen oder Marketingaktionen kombinierbar. Gültig für Neukäufe, keine Barauszahlung möglich. Gültig bis mindestens 28.07.2026. In zeitlich befristeten Aktionen sind höhere Rabatte und weitere Preisnachlässe möglich.

E) EU-Energiekennzeichnung **A** **A** **A** **B** **C** **D**

Alle Preise in diesem Prospekt sind Werbepreise / Endpreise und gelten bis einschließlich 30.06.2026. Es sind keine weiteren Rabatte möglich.

Alle Artikel nur solange der Vorrat reicht. Abgabe nur in haushaltsüblichen Mengen. Alle Angebote ohne Dekoration.

\*\* Abholpreis. Lieferung & Montage deutschlandweit gegen Mehrpreis.

Alle angegebenen Preise in Euro. Irrtümer vorbehalten.